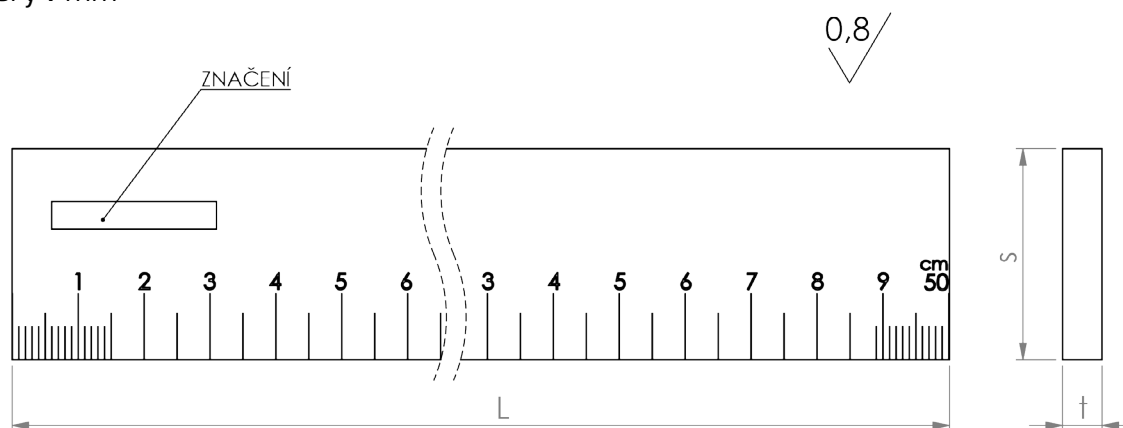


PN 25 1113

OCELOVÉ PLOCHÉ DÉLKOVÉ MĚŘIDLO

flat steel rules

Rozměry v mm



Označení ocelového plochého délkového měřidla s měřicí délkou $l = 500$ mm:

Měřidlo 500 PN 25 1113

l	s	t	Povolená chyba stupnice v mm	Přibližná hmotnost 1 měřidla v kg
300	32	6	$\pm 0,25$	0,21
500	32	6	$\pm 0,30$	0,32
1000	40	8	$\pm 0,30$	1,44
1500	40	8	$\pm 0,35$	2,16
2000	50	10	$\pm 0,35$	2,88
3000	50	10	$\pm 0,40$	4,32
4000	65	12	$\pm 0,40$	5,76
5000	65	12	$\pm 0,45$	7,20

1) Plochá měřidla se vyrábějí z ocele tř. 11 s minimální pevností v tahu $45\text{kg}/\text{cm}^2$.

2) Hmotnosti jsou vypočítané z měrné hmotnosti oceli $7,85\text{ kg}/\text{dm}^3$ a jsou jen informativní.